

# imageRUNNER ADVANCE DX 6780i

## AUMENTE A EFICIÊNCIA DA SUA EMPRESA COM EQUIPAMENTOS MULTIFUNCIONAIS MONO A3 QUE SIMPLIFICAM OS FLUXOS DE TRABALHO COM AUTOMATIZAÇÃO E CONETIVIDADE À CLOUD



Canon uniFLOW Online  
Outstanding Cloud Output Management Solution

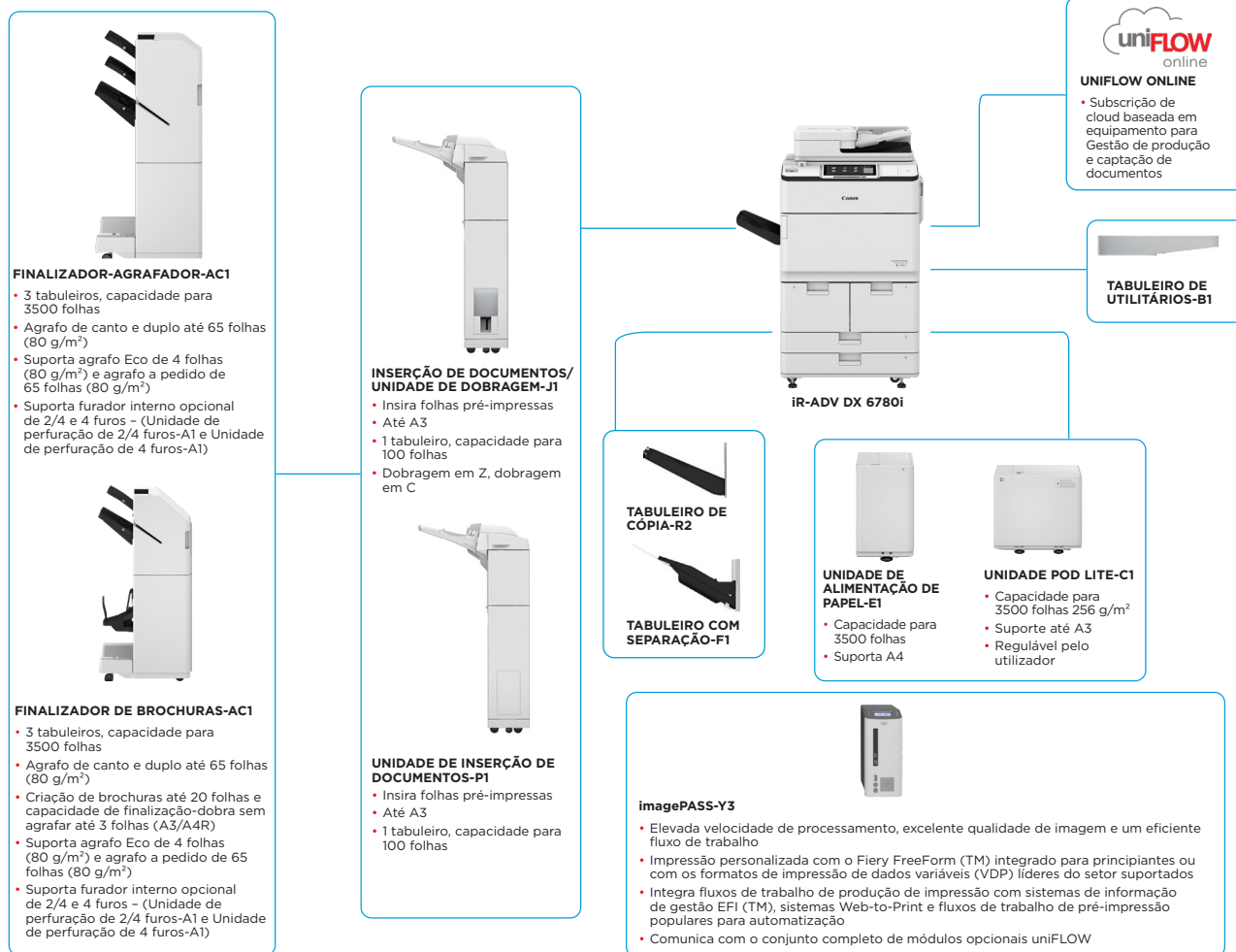


Canon uniFLOW Online  
Outstanding Cloud Output Management Solution



New to the Line

### OPÇÕES DE CONFIGURAÇÃO PRINCIPAIS



Esta configuração simples destina-se apenas a fins ilustrativos. Para obter uma lista completa de opções e a relação exata de compatibilidade, consulte o [configurador de produtos online](#).

A plataforma unificada de firmware (UFP) garante a disponibilidade das atualizações de funcionalidades e de segurança mais recentes, para uma melhor experiência do utilizador em todo o portefólio iR ADVANCE DX.

**Canon**

# CARACTERÍSTICAS TÉCNICAS

# imageRUNNER ADVANCE DX 6780i

## UNIDADE PRINCIPAL

<b>Tipo de equipamento</b>	Multifunções laser monocromática A3
<b>Funções principais</b>	Impressão, cópia*, digitalização*, envio*, armazenamento e fax opcional*
<b>Processador</b>	Processador Dual Core de 1,75 GHz
<b>Impressão, cópia*, digitalização*, envio*, armazenamento e fax opcional*</b>	Standard: ecrã tátil LCD TFT WSVGA a cores de 25,7 cm/10,1" Opcional: ecrã tátil LCD TFT SVGA a cores vertical de 26,4 cm/10,4" para o modelo de impressora multifunções
<b>Memória</b>	Standard: 3,0 GB de RAM
<b>Unidade de disco rígido</b>	Standard*: 320 GB (espaço disponível em disco: 250 GB), Opcional: 250 GB, 1 TB * Pode ser utilizado um disco rígido inicial diferente.
<b>Unidade de disco rígido de espelhamento</b>	Opcional

## Interface de ligação

Rede  
Standard: 1000Base-T/100Base-TX/10Base-T, LAN sem fios (IEEE 802.11 b/g/n)  
Opcional: NFC, Bluetooth de baixo consumo  
Outros  
Standard: USB 2.0 (anfitrião) x 1, USB 3.0 (anfitrião) x 1, USB 2.0 (dispositivo) x 1;  
Opcional: interface de série, interface de controlo de cópias

## Capacidade de fornecimento de papel (A4, 80 g/m<sup>2</sup>)

Standard: 4200 folhas  
1 tabuleiro multifunções para 100 folhas  
2 cassetes para 550 folhas  
2 unidades de papel para 1500 folhas  
Máximo: 7700 folhas  
(com unidade de alimentação de papel-EI ou unidade POD Lite-C1)

## Capacidade de saída de papel (A4, 80 g/m<sup>2</sup>)

250 folhas (com tabuleiro de cópia-R2)  
Máximo: 3500 folhas  
(com finalizador-agrafador-AC1 ou finalizador de folhetos-AC1)

## Capacidades de finalização

Com opções: ordenar, agrupar, deslocar, agrafar, finalizar-agrafar, furar, agrafar eco, agrafar a pedido, inserção de documentos, dobragem em Z, dobragem em C

## Tipos de papel suportados

Tabuleiro multifunções: fino, normal, reciclado, colorido, grosso, Bond, transparência, etiqueta, perfurado, timbrado, separadores, vegetal  
Compartimentos de papel (direita/esquerda): fino, normal, reciclado, colorido, grosso, Bond, perfurado, timbrado  
Cassetes de papel (superior/inferior): fino, normal, reciclado, colorido, grosso, Bond, perfurado, timbrado, separadores\*  
\* Requer o acessório de alimentação de separadores-B1.

## Formatos de papel suportados

Tabuleiro multifunções:  
Formato standard: A3, A4, A4R, A5\*, A5R, A6R\*\*  
Formato personalizado: 100,0 x 148,0 mm a 297,0 x 487,7 mm  
Formato livre: 100,0 x 148,0 mm a 297,0 x 487,7 mm  
\* Gramagens de papel suportadas: mais de 64 g/m<sup>2</sup>  
\*\* Gramagens de papel suportadas: mais de 91 g/m<sup>2</sup>  
Compartimentos de papel (direita/esquerda):  
Tamanho standard: A4, B5

## Gramagens de papel suportadas

Cassetes de papel (superior/inferior):  
Formato standard: A3, A4, A4R, A5R, B4, B5, B5R  
Formato personalizado: 139,7 x 182,0 mm a 297 x 487,7 mm  
Tabuleiro multifunções: 52 a 256 g/m<sup>2</sup>  
Compartimento de papel (direita/esquerda): 52 a 220 g/m<sup>2</sup>  
Cassete de papel (superior/inferior): 52 a 220 g/m<sup>2</sup>  
Duplex: 52 a 220 g/m<sup>2</sup>

## Tempo de aquecimento

Modo de arranque rápido: 4 segundos ou menos\*  
\* Período de tempo após ligar o equipamento até o ícone de cópia ser apresentado e estar ativo para utilização no ecrã tátil  
Após modo de suspensão: 30 segundos ou menos  
Após ligar: 30 segundos ou menos\*  
\* Período de tempo após ligar o equipamento até a cópia estar pronta (sem reserva de impressão)

## Dimensões (L x P x A)

iR-ADV DX 6780i  
670 x 770 x 1.185 mm  
\* Com painel de controlo vertical opcional: 1170 x 770 x 1252 mm

## Espaço para instalação (L x P)

Básico: 1533 x 1353 mm (com tabuleiro multifunções/tampa superior direita aberto + tampa frontal aberta + tabuleiro de cópia)  
Totalmente configurada: 2436 x 1353 mm (com unidade POD Lite-C1 + inserção de documentos/unidade de dobragem-J1 + finalizador de brochuras-AC1/finalizador- agrafador-AC1 + tampa da frente da unidade principal aberta)

## Peso

iR-ADV DX 6780i aprox. 219 kg<sup>1</sup>,  
Aprox. 223 kg<sup>2</sup>  
<sup>1</sup> Incluindo ADF, ecrã tátil plano e frasco de toner.  
<sup>2</sup> Incluindo ADF, ecrã tátil vertical opcional e frasco de toner.

## CARACTERÍSTICAS TÉCNICAS DE IMPRESSÃO

<b>Velocidade de impressão</b>	iR-ADV DX 6780i: Até 80 ppm (A4), até 40 ppm (A3), até 58 ppm (A4R), até 35 ppm (A5R)
<b>Resolução de impressão (dpi)</b>	1200 x 1200
<b>Linguagens de descrição de página</b>	Standard: UFRIL, PCL6, Opcional: Adobe®PostScript®3™
<b>Impressão direta</b>	Tipos de ficheiros suportados: PDF, EPS, TIFF/JPEG e XPS.
<b>Impressão a partir de dispositivos móveis e da cloud</b>	AirPrint, Mopria e Universal Print da Microsoft, Canon PRINT Business, uniFLOW Online (opcional) Está disponível uma gama de software e de soluções baseadas em MEAP para impressão a partir de dispositivos móveis ou de equipamentos ligados à Internet e de serviços de funcionamento na cloud, consoante os seus requisitos. Contacte o seu representante local para obter mais informações

## Tipos de letra

Tipos de letra PS: Roman 136  
Tipos de letra PCL: 93 tipos de letra Roman, 10 Bitmap, 2 OCR, Andalé Mono WT J/K/S/T<sup>1</sup> (japones, coreano, chinês simplificado e tradicional), tipos de letra de código de barras<sup>2</sup>

<sup>1</sup> Requer o tipo de letra internacional PLC-A1 opcional.

<sup>2</sup> Requer o kit de impressão de códigos de barras-D1 opcional.

## Funções de impressão

Impressão protegida, marca de água protegida, cabeçalho/rodapé, esquema da página, impressão frente e verso, orientações/formatos de papel mistos, capa/contracapa, redução de toner, impressão de póster, suspensão forçada da impressão, data da impressão, impressão agendada, impressão através de impressora virtual

## Sistema operativo

UFRIL: Windows® 7/8.1/10/Server 2008/Server 2008 R2/Server 2012/Server 2012 R2/Server 2016/Server 2019, Mac OS X (10.10 ou posterior)  
PCL: Windows® 7/8.1/10/Server 2008/Server 2008 R2/Server 2012/Server 2012 R2/Server 2016/Server 2019  
PS: Windows® 7/8.1/10/Server 2008/Server 2008 R2/Server 2012/Server 2012 R2/Server 2016/Server 2019, Mac OS X (10.10 ou posterior)  
PPD: Windows®7/8.1/10, MAC OS X (10.9 ou posterior)  
McAfee Embedded Control  
Em julho de 2019.

## CARACTERÍSTICAS TÉCNICAS DE CÓPIA

### Tempo de saída da primeira cópia (A4)

iR-ADV DX 6780i:  
Até 80 ppm (A4), até 40 ppm (A3), até 58 ppm (A4R), até 35 ppm (A5R)

iR-ADV DX 6780i: aprox. 3,1 segundos ou menos

### Resolução de cópia (dpi)

600 x 600

### Várias cópias

Até 9999 cópias

### Densidade de cópia

Automática ou manual (9 níveis)

### Ampliação

Zoom variável: 25% a 400% (incrementos de 1%)  
Redução/ampliação predefinida: 25%, 50%, 70%, 100% (1:1), 141%, 200%, 400%

## Funcionalidades de cópia

Rádios R/E predefinidos por área, frente e verso, ajuste da densidade, seleção do tipo de original, modo de interrupção, livro para duas páginas, original frente e verso, criação de trabalho, N em 1, adicionar capa, inserção de folhas, originais de formatos diferentes, numeração de páginas, numeração de conjuntos de cópias, nitidez, apagar moldura, marca de água protegida, data de impressão, intervalo, imprimir e verificar, negativo/positivo, repetir imagens, unir blocos de trabalho, imagem espelhada, armazenar na caixa de correio, sobrepor imagem, cópia do cartão de identificação, ignorar páginas em branco, original de formato livre, cópia de reserva, amostra de cópia

## CARACTERÍSTICAS TÉCNICAS DE DIGITALIZAÇÃO

### Tipo

Alimentador automático de documentos frente e verso de uma só passagem [Frente e verso para frente e verso (automático)]  
\*A função de detetar alimentação de várias folhas é suportada até 200 folhas

### Capacidade de papel do alimentador de documentos (80 g/m<sup>2</sup>)

Originals e gramagens aceitáveis

### Formatos de papel suportados

Vidro de exposição: folha, livro e objetos tridimensionais  
Gramagem de papel do alimentador de documentos:  
Digitalização de uma face: 38 a 220 g/m<sup>2</sup>  
Digitalização frente e verso: 38 a 220 g/m<sup>2</sup>  
\* Um peso aceitável de A6R ou inferior é de 50 a 220 g/m<sup>2</sup>.  
Formato de digitalização máx. do vidro de exposição:  
297,0 mm x 431,8 mm  
Formato de papel do alimentador de documentos: A3, A4, A4R, A5, A5R, A6R, B4, B5, B5R, B6R,  
Formato personalizado: 70,0 x 139,7 mm a 304,8 x 431,8 mm

### Velocidade de digitalização (ipm: preto e branco/a cores, A4)

Digitalização de uma face:  
135/135 (300 x 300 dpi, envio),  
80/80 (600 x 600 dpi, cópia),  
Digitalização frente e verso:  
270/270 (300 x 300 dpi, envio),  
160/90 (600 x 600 dpi, cópia)

### Resolução de digitalização (dpi)

Digitalização para cópia: 600 x 600  
Digitalização para envio: (Push) 600 x 600 (SMB/FTP/WebDAV/iFAX), (Pull) 600 x 600  
Digitalização para fax: 600 x 600

### Caraterísticas técnicas de digitalização a pedido

Colour Network ScanGear2, Para TWAIN e WIA  
SO suportados: Windows® 7/8.1/10/Server2008/Server 2008 R2/Server 2012/Server 2012 R2/Server 2016/Server 2019

### Método de digitalização

Digitalização Push, digitalização Pull, digitalização para o Box, digitalização para espaço avançado, digitalização para rede, digitalização para dispositivo de memória USB, digitalização para dispositivo móvel, digitalização para a cloud (uniFLOW Online)

## CARACTERÍSTICAS TÉCNICAS DE ENVIO

### Destino

Standard: e-mail/Internet FAX (SMTP), SMB3.0, FTP, WebDAV, Mail Box  
Opcional: Super G3 FAX, IP Fax

### Livro de endereços

LDAP (2000)/local (1600)/marcação rápida (200)

### Resolução de envio (dpi)

Push: até 600 x 600

Pull: até 600 x 600

### Protocolo de comunicação

Ficheiro: FTP (TCP/IP), SMB3.0 (TCP/IP), WebDAV

E-mail/I-Fax: SMTP, POP3

### Formato de ficheiro

Standard: TIFF, JPEG, PDF (compacto, pesquisável, política de aplicação, otimização para Web, PDF/A-1b, Trace & Smooth, encriptado, assinatura do equipamento, assinatura do utilizador), XPS (compacto, pesquisável, assinatura do equipamento, assinatura do utilizador), Office Open XML (PowerPoint, Word)

# CARACTERÍSTICAS TÉCNICAS

# imageRUNNER ADVANCE DX 6780i

## Funções de envio universal

Seleção do tipo de original, original frente e verso, livro para duas páginas, originais de tamanhos diferentes, ajuste da densidade, nitidez, rácio de cópias, apagar moldura, criação de trabalho, envio atrasado, pré-visualização, aviso de trabalho concluído, nome do ficheiro, sujeito/mensagem, responder a, prioridade de e-mail, relatório TX, orientação de conteúdo original, ignorar páginas em branco

## CARACTERÍSTICAS TÉCNICAS DE FAX

### Número máximo de linhas de ligação

2

### Velocidade do modem

Super G3: 33,6 Kbps  
G3: 14,4 Kbps

### Método de compressão

MH, MR, MMR, JBIG

### Resolução (dpi)

400 x 400 (Ultra Fina), 200 x 400 (Super Fina), 200 x 200 (Fina), 200 x 100 (Normal)

### Formato de envio/receção

Envio: A3, A4, A4R, A5<sup>1</sup>, A5R<sup>1</sup>, B4, B5<sup>2</sup>, B5R<sup>1</sup>

Receção: A3, A4, A4R, A5R, B4, B5, B5R

<sup>1</sup> Enviado como A4

<sup>2</sup> Enviado como B4 curto

### Memória de fax

### Marcações rápidas

Até 30 000 páginas [2000 trabalhos]

### Marcações por grupos/destinos

Máx. 200

### Transmissão sequencial

Máx. 256 endereços

### Cópia de segurança da memória

Sim

### Funções de fax

Nome do remetente (TTI), seleccionar a linha telefónica (ao enviar de fax), envio directo, envio atrasado, pré-visualização, aviso de trabalho concluído, relatório TX, interromper transmissão, transmissão sequencial, envio de palavra-passe/subendereços, caixa de correio confidencial, registo de 2 para 1

## CARACTERÍSTICAS TÉCNICAS DE ARMAZENAMENTO

### Caixa de correio (número suportado)

100 caixas de entrada do utilizador, 1 caixa de entrada RX da memória, 50 caixas de entrada de fax confidenciais

Máximo de 30 000 páginas (2000 trabalhos) armazenadas

### Espaço avançado

Protocolo de comunicação: SMB ou WebDAV  
PC DE CLIENTE SUPOSTADO: WINDOWS® 8.1/10  
LIGAÇÕES SIMULTÂNEAS (MÁX.): SMB: 64, WEBDAV: 3  
Standard: 16 GB (com a opção: máx. 480 GB.)

### Espaço avançado disponível em disco

Autenticação para início de sessão de espaço avançado, função de ordenação, impressão de ficheiro PDF com uma palavra-passe, compatibilidade com o imageWARE Secure Audit Manager, pesquisa, pré-visualização do ficheiro, gestão de autenticação, aberto ao público, URI TX, cópia de segurança/restauro

## CARACTERÍSTICAS TÉCNICAS DE SEGURANÇA

### Autenticação e controlo de acesso (ativação necessária)

Autenticação do utilizador (início de sessão com fotografia, início de sessão com PIN e fotografia, início de sessão por cartão, início de sessão com nome de utilizador e palavra-passe, início de sessão ao nível da função, início de sessão através de dispositivo móvel), autenticação por ID de Departamento (ID de Departamento e início de sessão por PIN, início de sessão ao nível da função), uniFLOW Online Express (início de sessão por PIN, início de sessão com fotografia, início de sessão com PIN e fotografia, início de sessão por cartão, início de sessão por PIN, início de sessão com nome de utilizador e palavra-passe, ID de Departamento e início de sessão por PIN, início de sessão ao nível da função), sistema de gestão de acesso (controlo de acesso)

### Segurança dos documentos

Segurança de impressão (impressão segura, impressão segura encriptada, suspensão forçada de impressões, impressão segura uniFLOW<sup>®</sup>), Segurança de receção de dados (caixa de entrada de faxes confidenciais, encaminhamento automático de documentos recebidos), Segurança de digitalização (PDF encriptado, assinatura digital em PDF/XPS, assinatura do utilizador em PDF/XPS, integração Adobe LiveCycle® Rights Management ES2.5), Segurança de caixa (proteção da caixa de correio com palavra-passe, controlo de acesso ao espaço avançado), Segurança de envio de dados (definição para solicitar a introdução de palavra-passe em cada transmissão, funções restritas de envio de e-mail/ficheiro, confirmação de número de FAX, permitir/restringir transmissões do controlador de fax, permitir/restringir o envio do histórico, compatibilidade com S/MIME), Rastreo de documentos (marca de água de segurança)

<sup>1</sup> Requer uniFLOW Online/uniFLOW

### Segurança de rede

TLS 1.3, IPsec, autenticação IEEE802.1X, SNMP V3.0, funcionalidade de firewall (filtragem de IP/ endereço MAC), suporte de rede dupla (LAN com fios/LAN sem fios, LAN com fios/LAN com fios), desativação de funções não utilizadas (ativação/desativação de protocolos/aplicações, ativação/desativação de IU Remota, ativação/desativação da interface USB), separação das linhas de comunicação (G3 FAX, porta USB, espaço avançado, digitalização e envio - preocupação com vírus na receção de e-mail)

### Segurança do equipamento

Proteção dos dados do disco rígido (encriptação dos dados do disco rígido (com validação FIPS140-2), eliminação e substituição de dados do disco rígido, bloqueio de disco rígido), inicialização padrão de disco rígido, Trusted Platform Module (TPM), função de ocultação do registo do trabalho, proteção da integridade do software da MFD, verificação da integridade do software da MFD (verificação do sistema no arranque, deteção de intrusão durante a execução), conformidade com IEEE2600.2 (certificação de critérios comuns) (a confirmar)

Palavra-passe de administrador, certificado digital e gestão de chaves, registo de auditoria, coordenação com o sistema de auditoria de segurança externo (Security Information and Event Management), registo de dados de imagem, programação da política de segurança

## CARACTERÍSTICAS TÉCNICAS AMBIENTAIS

### Ambiente de funcionamento

Temperatura: 10 a 30 °C  
Humidade: 20 a 80% HR (humidade relativa)

### Fonte de alimentação

220-240 V, 50/60 Hz, 10 A

## Consumo de energia

Máximo: aprox. 2400 W  
Cópia (com digitalização contínua DADF): Aprox. 1290 W<sup>1</sup>  
Em espera: aprox. 256 W<sup>1</sup>  
Modo de suspensão: aprox. 0,9 W<sup>2</sup>

<sup>1</sup> Valor de referência: medida de uma unidade

<sup>2</sup> O modo de suspensão de 0,9 W não se encontra disponível em todas as circunstâncias devido a determinadas definições.

## Consumo elétrico típico (TEC)\*

### Níveis de ruído

iR-ADV DX 6780i: 1,61 kW/h  
\* Em conformidade com a norma Energy Star 3.0 dos EUA

### Nível de potência sonora (LWA,m)

Ativa (uma face)  
iR-ADV DX 6780i: 7,3 B, Kv 0,3 B  
\* Valor de referência: apenas uma unidade medida com base na norma ISO 7779, descrita com base na norma ISO 9296 (2017)

### Pressão sonora (LpA,m)

Posição de utilizador:  
Ativa (uma face):  
iR-ADV DX 6780i: 59 dB\*  
Em espera: 37 dB\*

\* Valor de referência: apenas uma unidade medida com base na norma ISO 7779, descrita com base na norma ISO 9296 (2017)

## CONSUMÍVEIS

### Cartridge de toner

Toner (rendimento estimado a 6% da cobertura)

## GESTÃO DO SOFTWARE E DA IMPRESSORA

Monitorização e criação de relatórios

## Ferramentas de gestão remota

### Software de digitalização

### Ferramentas de otimização

## Plataforma

### Administração de documentos

## CARACTERÍSTICAS TÉCNICAS DO CONTROLADOR DE IMPRESSÃO FIERY

### Opcional/standard

### Nome

### Resolução de impressão (dpi)

### Linguagens de descrição de página

### Memória

### Unidade de disco rígido

### Velocidade do processador

### Sistema

### Tipos de letra

## Sistemas operativos suportados

## Interface

## Protocolos de rede

## Impressão direta

### VDP

### Características do controlador de impressão Fiery standard

### Opções do controlador de impressão Fiery

### Plataforma de hardware

### SISTEMA OPERATIVO DE BASE

### Fonte de alimentação

### Consumo máximo de energia

### DIMENSÕES (L x P x A)

### Peso

## OPÇÕES DE FORNECIMENTO DE PAPEL

### Unidade de alimentação de papel-EI

Toner preto C-EXV 36

56 000 páginas

Para obter informações detalhadas, visite o nosso Website

<https://www.canon.pt/business/>

Universal Login Manager (ULM)

[uniFLOW Online Express\\*](#)

\* Para obter mais informações, consulte as fichas técnicas do uniFLOW

Online Express/uniFLOW Online

iW Management Console

eMaintenance

Content Delivery System

Network ScanGear

Ferramenta de configuração do controlador Canon

NetSpot Device Installer

MEAP (Multifunctional Embedded Application Platform)

Kofax Power PDF (opcional)

Opcional em todos os modelos

Canon imagePASS-Y3 V1.1 (Servidor)

1200 x 1200, 600 x 600

PCL6, Adobe PostScript 3

8 GB (2 x4 GB)

500 GB SATA

Intel Pentium G4400 (3,3 GHz)

FS350 Pro

PS: 138 tipos de letra

PCL: 113 tipos de letra

Windows 7 de 64 bits/Windows 8.1 de 64 bits/Windows 10 de 64 bits/Windows Server 2008 R2 apenas de 64 bits/Windows Server 2012 apenas de 64 bits (apenas suporte do controlador de impressora)/Windows Server 2012 R2 apenas de 64 bits/Windows Server 2016 R2 apenas de 64 bits, Mac OS (10.11,10.12, 10.13, 10.14)

2 x Ethernet (1000Base-T/100Base-TX/10Base-T), USB 3.0 x 2 (traseira), x 3 (parte frontal no Fiery Quick Touch TM), USB 2.0 x 4 (traseira)

TCP/IP (FTP, SMTP, POP, HTTP, SNMP, LDAP, SLP, SMB, LPD, IPP, WS-Discovery, Bonjour, Direct Mobile Printing, Port9100, SNT, 802.1X, DHCP, DNS, NTP)

PDF1.7, EPS, TIFF6, JDF1.4/JMF (opcional)

FreeForm v1, v2.1, PPML, PDF/VT-1, PDF/VT-2, Creo VPS

Fiery Command WorkStation6/Catálogo de papel, Fiery Remote Scan/Fiery Hot Folders e impressoras virtuais/Fiery JDF

Fiery Impose/Fiery Compose/Fiery Impose e Compose/kit de disco rígido amovível/Fiery Image Viewer

NX One

Windows 10 IoT Enterprise 2019 LTSC

100-240 V CA, 50 Hz/60 Hz, 3,0 A (100 V) - 1,5 A (240 V)

53 W

203 x 248 x 384 mm

Apenas unidade de servidor: aprox. 5,9 kg

Capacidade de papel: 3500 folhas (80 g/m<sup>2</sup>)

Tipo de papel: fino, normal, reciclado, colorido, grosso, Bond, perfurado, timbrado

Tamanho de papel: A4, B5

Gramagem do papel: 52 a 256 g/m<sup>2</sup>

Fonte de alimentação: a partir da unidade principal

Dimensões (L x P x A): 340 x 630 x 572 mm

(anexo à unidade principal)

Peso: aprox. 34 kg

# CARACTERÍSTICAS TÉCNICAS

# imageRUNNER ADVANCE DX 6780i

<b>Unidade POD Lite-C1</b>	<p>Capacidade de papel: 3500 folhas (80 g/m<sup>2</sup>)            Tipo de papel: fino, normal, reciclado, colorido, grosso, vegetal, Bond, transparência, etiqueta, perfurado, timbrado, separadores            Formato de papel:            A3, A4, A4R, B4, A5R, B5, B5R,            Formato personalizado: 139,7 x 182,0 mm a 297,0 a 487,7 mm            Gramagem do papel: 52 a 256 g/m<sup>2</sup>            Fonte de alimentação: 220-240 V, 50/60 Hz, 1,2 A            Dimensões (L x P x A): 633 x 686 x 574 mm            (anexo à unidade principal)            Peso: aprox. 68 kg</p>	<b>Unidade de inserção de documentos - P1</b>	<p>(Requer o finalizador-agrafador-AC1 ou o finalizador de panfletos-AC1)            Número de tabuleiros: 1            Capacidade do tabuleiro: 100 folhas (com papel de 80 g/m<sup>2</sup>)            Tipo de papel aceite: fino, normal, reciclado, colorido, grosso, revestido, Bond, timbrado, separadores            Formatos de papel aceites: A3, A4, A4R, B4, B5, B5R            Gramagem aceite: 60 a 256 g/m<sup>2</sup>            Fonte de alimentação: 100-240 V, 50/60 Hz, 1,0 A            Dimensões (L x P x A): 247 x 679 x 1242 mm            (acoplado ao equipamento: largura excluindo o tabuleiro de documentos)            Peso: aprox. 40 kg</p>
<b>OPÇÕES DE SAÍDA*</b> <b>Tabuleiro de cópia-R2</b>	<p>* A capacidade de papel pode variar consoante o tipo/formato de papel.            Proporciona um tabuleiro simples para as necessidades básicas de saída.            Capacidade: 250/100 folhas (uma face, frente e verso, 80 g/m<sup>2</sup>)            Dimensões (L x P x A): 420 x 382 x 175 mm</p>	<b>Inserção de documentos/ Unidade de dobragem-J1</b>	<p>(Requer o finalizador-agrafador-AC1 ou o finalizador de panfletos-AC1)            Número de tabuleiros: 1            Tipo de dobragem suportada: dobragem em Z, dobragem em C            Tipo de papel aceite:            Unidade de inserção: fino, normal, reciclado, a cores, grosso, revestido, Bond, timbrado, separadores            Dobragem em Z/Dobragem em C: fino, normal, reciclado, colorido            Formatos de papel aceitáveis:            Unidade de inserção: A3, A4, A4R, B4, B5, B5R            Dobragem em Z: A3, A4R, B4            Dobragem em C: A4R            Gramagens de papel aceites:            Unidade de inserção: 60 a 256 g/m<sup>2</sup>            Dobragem em Z/dobragem em C: 60 a 105 g/m<sup>2</sup>            Capacidade de produção (com papel de 80 g/m<sup>2</sup>):            Inserção: 100 folhas            Dobragem em Z: A3, B4: 30 folhas (80 g/m<sup>2</sup>)            A4R: 10 folhas            Dobragem em C: A4R: 40 folhas (80 g/m<sup>2</sup>)</p>
<b>Finalizador-agrafador-AC1</b>	<p>Capacidade do tabuleiro (com papel de 80 g/m<sup>2</sup>):            Tabuleiro superior: A4, A5, A5R, A6R, B5: 250 folhas            A3, A4R, B4, B5R: 125 folhas            Tabuleiro intermédio: igual ao tabuleiro superior            Tabuleiro inferior: A4, A5, A5R, B5: 3000 folhas            A3, A4R, B4, B5R: 1.500 folhas            A6R: 250 folhas            Gramagem do papel: 52 a 256 g/m<sup>2</sup>            Posição do agrafador: canto, duplo            Capacidade do agrafador:            A4, B5: 65 folhas (52 a 90 g/m<sup>2</sup>)            A3, A4R, B4: 40 folhas (52 a 90 g/m<sup>2</sup>)            Agrafar eco: A3, A4            5 folhas (52 a 64 g/m<sup>2</sup>)            4 folhas (65 a 81,4 g/m<sup>2</sup>)            3 folhas (82 a 105 g/m<sup>2</sup>)            Agrafar a pedido: 65 folhas            Fonte de alimentação: a partir da unidade principal            Dimensões (L x P x A): 656x623x1195 mm            (quando o tabuleiro de extensão e o tabuleiro rotativo estão estendidos)            Peso: aprox. 36 kg</p>	<b>ACESSÓRIOS DE HARDWARE</b> <b>Leitores de cartões</b>	<p>Fonte de alimentação: 100-240 V, 50/60 Hz, 1,0 A            Dimensões (L x P x A): 247 x 679 x 1242 mm (acoplado ao equipamento: largura excluindo o tabuleiro de documentos)            Peso: aprox. 76 kg</p>
<b>Finalizador de brochuras-AC1</b>	<p>(Inclui as especificações básicas deagrafamento do finalizador-agrafador-AC1 acima.)            Formato de papel para finalizar-agrafar: A3, A4R, B4, tamanho personalizado (195,0 x 270,0 mm a 297,0 x 431,8 mm)            Capacidade dos agrafos para Finalizar-Agrafar:            20 folhas x 10 conjuntos            (52 a 81,4 g/m<sup>2</sup>) (incluindo 1 capa até 256 g/m<sup>2</sup>)            Capacidade de conjunto dobrado sem agrafar: 3 folhas (52 a 105 g/m<sup>2</sup>)            Fonte de alimentação: a partir da unidade principal            Dimensões (L x P x A): 656x623x1195 mm            (quando o tabuleiro de extensão e o tabuleiro rotativo estão estendidos)            Peso: aprox. 60 kg</p>	<b>Outros</b>	<p>Vários leitores de cartões disponíveis, por exemplo, MiCard Plus.            Contacte o representante local da Canon para obter mais informações.            Leitor de cartões de cópia-F1            Acessório do leitor de cartões de cópia-A4            Painel de controlo vertical-J1            Tabuleiro de utilitários-B1            Kit de fixação do alimentador de separadores-B1            Tabuleiro com separação-F1            Teclado numérico-A1            Kit de tração de finalização-A1</p>
<b>UNIDADE DE PERFURAÇÃO DE 2/4 FUROS-A1</b>	<p>(Requer o finalizador-agrafador-AC1 ou o finalizador de panfletos-AC1)            Dois ou quatro furos            Gramagem do papel aceite para perfuração: 52 a 256 g/m<sup>2</sup>            Formato de papel aceitável para perfuração:            Dois furos: A3, A4, A4R, A5, B4, B5, B5R            Quatro furos: A3, A4            Fonte de alimentação: a partir do finalizador</p>	<b>OPÇÕES DE SEGURANÇA</b> <b>Segurança de dados</b>	<p>Disco rígido de 2,5 polegadas/250 GB-N1            Disco rígido de 2,5 polegadas/1 TB-P1            Kit de espelhamento do disco rígido-J1</p>
<b>Unidade de perfuração de 4 furos-A1</b>	<p>(Requer o finalizador-agrafador-AC1 ou o finalizador de panfletos-AC1)            Quatro furos            Gramagem do papel aceite para perfuração: 52 a 256 g/m<sup>2</sup>            Formato de papel aceitável para perfuração:            Quatro furos: A3, A4, A4R, A5, B4, B5, B5R            Fonte de alimentação: a partir do finalizador</p>	<b>OPÇÕES DO SISTEMA E DO CONTROLADOR</b> <b>Acessórios de impressão</b> <b>Impressão de códigos de barras</b> <b>Controlador baseado em EFI-Fiery</b> <b>Opções do controlador baseado em EFI-Fiery</b>	<p>Conjunto de tipos de letra PCL internacionais - A1            Kit de impressão por PS BC1            Kit de impressão de códigos de barras - D1            imagePASS-Y3 V1.1            Fiery Impose            Fiery Compose            Fiery Impose and Compose            Fiery imageViewer            Kit de disco rígido amovível-B6            Kit de interface de série-K3            Kit NFC - E1            Kit de interface de controlo de cópias - A1            Kit de ligação - A2 para Bluetooth LE            Placa de fax Super G3 - AS1            Placa de FAX de 2.ª linha Super G3-AS1            Kit de fax remoto - A1            Kit de expansão de IP Fax - B1</p>
		<b>Acessórios do sistema</b>	
		<b>Acessórios de fax</b>	
		<b>OUTRAS OPÇÕES</b> <b>Acessórios de acessibilidade</b>	
		<b>Cartridge de agrafos</b>	

## Software e soluções



## Certificações e compatibilidade



Canon Inc.  
 canon.pt  
 Canon Portugal  
 canon.pt  
 Portuguese edition  
 © Canon Portugal S.A., 2020